

1

Atemberaubender Klang

- DOPPELRINGKERN TRANSFORMATOREN
- DC-SERVO
- CLASS-XA-VERSTÄRKUNG

2

Intuitive Bedienung

- KONZENTRISCH ANGEORDNETER DOPPELREGLER

3

Hochwertige Anschlüsse

- USB FÜR HOCHAUFLÖSENDES PCM UND DSD
- TV ARC
- APTX HD BLUETOOTH

Unser detailliertester integrierter Verstärker

Der Edge A ist für Musikliebhaber gedacht. Riffs, Phrasen, perkussive Klänge – nehmen Sie dank der dynamischen Konfiguration jedes Detail Ihrer Musik in sich auf. Leistungsstark, aber mit unglaublicher Tiefe: Der Sound ist insgesamt atemberaubend, als würden Sie bei der Aufzeichnung im Orchestergraben neben den Musikern sitzen.



Demo-Titel

Bei Cambridge Audio sind unsere Ohren ständig im Einsatz, sowohl als leidenschaftliche Musikliebhaber als auch als Audio-Profis, um Demo-Titel zu suchen. Wir testen unsere Produkte mit allen Arten von Inhalten und die folgenden Titel sind unsere Empfehlungen, damit Sie Ihren Kunden bei einer Vorführung ein hervorragendes Erlebnis bieten können.

1

WALK ON THE WILD SIDE

von LOU REED

Transformer (1972)



Eines der wohl bekanntesten Lieder von Lou Reed. Nicht nur lässt sich so die clevere Stereo-Kanaltrennung von der linken zur rechten Seite demonstrieren, hören Sie auch genau hin, wenn beim Einsetzen des Gesangs der 3D-Effekt zum Vorschein kommt. Während die Lautstärke zunimmt, reisen die Stimmen von der hinteren zur vorderen Klangkulisse und direkt auf Sie zu. Edge A enthüllt eine Hülle und Fülle an zusätzlichen Details und haucht diesem von David Bowie produzierten Klassiker neues Leben ein.

2

MAIN TITLES – AUS „BLADE RUNNER“

von VANGELIS

Blade Runner (Original-Soundtrack) (1994)



Erst 12 Jahre nachdem der Film erschienen war, war die lange Wartezeit für den Blade Runner-Soundtrack vorbei und er erblickte endlich offiziell das Licht der Welt. Die für Vangelis charakteristischen Melodien sind sofort erkennbar und galten für den Einsatz von Synthesizern damals als revolutionär. Sobald Sie den Monolog von Harrison Ford hinter sich gelassen haben, sollten Sie der Klangkulisse lauschen, die sich im Raum ausbreitet. Zumindest in dem Raum, in dem wir uns den Titel angehört haben, schien dieser Klang weit über die Lautsprecher hinauszugehen.

Großartiger britischer Sound

Was bedeutet „britischer Sound“? Für uns bedeutet das, alle Hindernisse zu beseitigen, die die ursprüngliche Aufnahme verzerren oder verändern könnten, und dabei nichts Eigenes hinzuzufügen. Von unseren Produkten erhalten Sie deshalb nichts als reinen, ungefilterten „britischen“ Sound – ganz wie vom Künstler beabsichtigt.



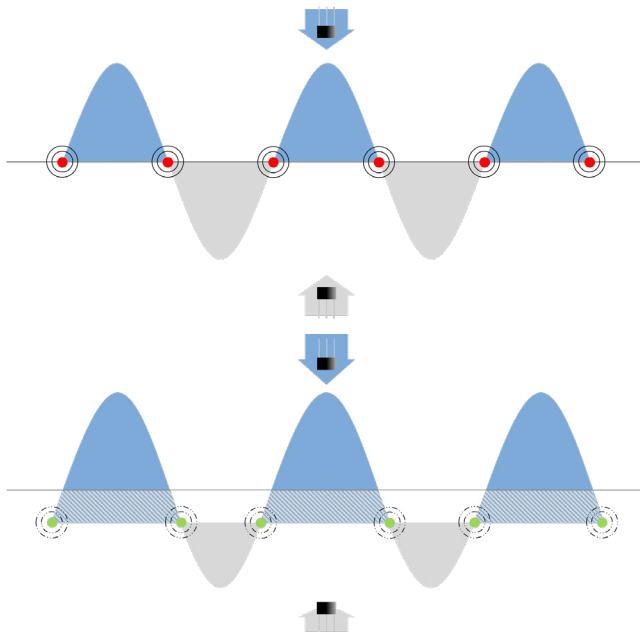
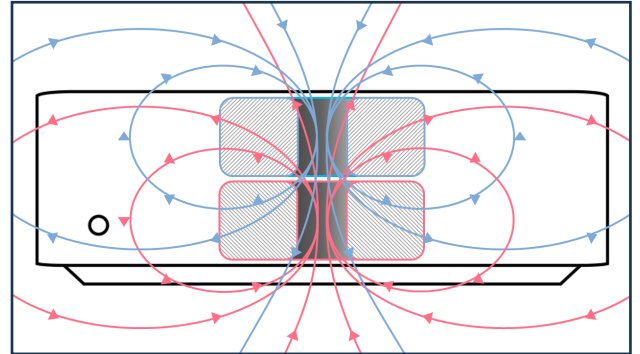
Atemberaubender Klang

Der Edge A erweckt Musikdetails zum Leben. Dieser Verstärker liefert einen ausgeglichenen Sound, dessen Tiefe und Klarheit in jeder einzelnen Note hörbar ist. Wir haben das System nach Gehör entwickelt, jedes Teil getestet und dann nur die allerbesten Teile ausgewählt. Mit diesem bahnbrechenden Arrangement erzeugen wir ein Signal, das deutlich sauberer ist und Ihre Musik zum Leben erweckt. Edge A liefert den perfekten klassischen britischen Sound – nichts wurde ergänzt, nichts entfernt.

DOPPELRINGKERNTRANSFORMATOREN

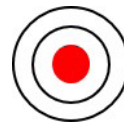
Ein wesentliches Merkmal von Ringkerntransformatoren ist das ultra-niedrig frequente elektromagnetische (EM) Feld, das sie produzieren – viel niedriger als andere Transformatortypen. Trotz alledem ist eine geringe Störung unvermeidlich.

Indem wir die Doppelringtransformatoren im Edge A (und Edge W) Rücken an Rücken platzieren und sie präzise ausrichten, können wir die beiden EM-Felder nutzen, damit diese sich gegenseitig neutralisieren, wodurch das Brummen stark reduziert wird und ein erhöhtes musikalisches Detail zum Vorschein kommt – ganz egal, wie hoch Sie die Lautstärke aufdrehen.



CLASS-XA-VERSTÄRKUNG

Ein normaler A-Verstärker war für den Edge A nicht effizient genug. Stattdessen ergänzten wir einen konventionellen AB-Verstärker mit einer Offset-Spannung, wodurch die Verzerrungen auf ein nicht hörbares Niveau gesenkt wurden.



Beim Class-AB-Verstärker-Design kommt es bei Signalen, die von einem Transistor zum anderen übergehen, zu Verzerrungen. Das nennt man den Crossover-Punkt.

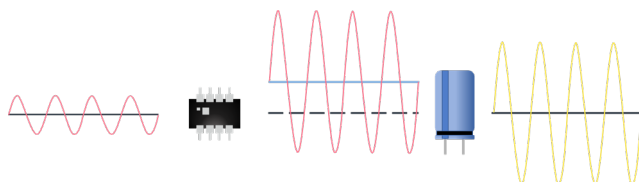


Für die Class-XA wird der Crossover Punkt verschoben, damit ein Set aus Transistoren ausgeschaltet ist, bis das Signal ein ausreichend lautes Niveau erreicht. Dies bedeutet, dass der Verstärker bei Signalen mit geringen Pegeln im Wesentlichen als Class-A-Verstärker arbeitet und erst, wenn das Signal ausreichend laut ist, zu den Transistoren umschaltet.

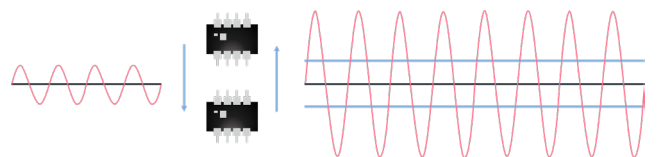
DC-SERVO

Während des Verstärkungsprozesses und während das Audiosignal durch den Operationsverstärker geleitet wird, wird Gleichstrom (DC) erzeugt. Dies führt zu einer Verschiebung der Position der Wellenform und kann, wenn sie in dieser Position bleibt, die Schwingspule des Lautsprechers überhitzen und Verzerrungen verursachen.

In einem herkömmlichen Hi-Fi-Design werden Kondensatoren verwendet, um unerwünschten Gleichstrom herauszufiltern. Während dies den Gleichstrom effektiv entfernt, hat es den unerwünschten Nebeneffekt, den Klang zu färben, wodurch er der ursprünglichen Aufnahme immer weniger ähnelt.



Im Edge-Sortiment ersetzen wir Kondensatoren durch einen cleveren DC-Servo. Der DC-Servo misst die Menge an Gleichstrom, die während des Verstärkungsprozesses erzeugt wird, und führt anschließend eine gleiche, aber entgegengesetzte Menge in das Audiosignal zurück. Diese zweite Dosis des Gleichstroms hebt die erste auf, wodurch das Audiosignal ohne Klangfärbung an der richtigen Stelle bleibt.



Bei Cambridge Audio zählt es zum zentralen technischen Grundsatz, den Signalweg so kurz wie möglich zu halten. Auf diese Weise lassen wir mehr von der Musik durch, ohne unsere eigene Nuance beizumischen – die absolute Definition des großartigen britischen Sounds.

2

Intuitive Bedienung

Vorbei sind die Zeiten mit Reihen von Knöpfen und Reglern, die oft auf High-End-Audiogeräten zu sehen sind ...

KONZENTRISCH ANGEORDNETER DOPPELREGLER

Stattdessen verfügt die Edge-Serie über einen hochwertigen, zweifachen konzentrischen Regler für die Lautstärke und Quellenauswahl, mit dem Sie in Menüs navigieren und die Lautstärke durch einfaches Drehen steuern können.

Dieses im Vereinigten Königreich entworfene und zusammengebaute mechanische Wunderwerk besteht aus 31 präzisionsgefrästen Bauteilen aus hochwertigen Materialien. Die innere Komplexität ermöglicht die intuitivste und reinste Schnittstelle.



3

Hochwertige Anschlüsse

Wir möchten, dass Sie in der Lage sind, sich Inhalte aus einer Vielzahl von Quellen anzuhören.

USB FÜR EIN HOCHAUFLÖSENDES PCM UND DSD

Neben den digitalen Eingängen befinden sich symmetrische und asymmetrische analoge Verbindungen, die die Wiedergabe bei bis zu 32 Bit/384 kHz und DSD 256 (nur USB-Klasse 2) ermöglichen. Das digitale Eingangsboard verfügt zudem über digitale Koaxial- (S/PDIF), TV ARC- und zwei TOSLINK (S/PDIF)-Anschlüsse, die für Vielseitigkeit sorgen.

Speichern Sie die Eingänge und bevorzugte Lautstärke mit der mitgelieferten Fernbedienung in ihren Voreinstellungen. Drücken Sie einfach die gewünschte Taste und halten Sie sie gedrückt, um die Voreinstellung zu speichern.

APT X HD BLUETOOTH

Für ultimative Bedienbarkeit ist der Edge A mit aptX HD Bluetooth ausgestattet, das eine CD-ähnliche Klangqualität bietet, wenn es mit einem kompatiblen Gerät verbunden ist.

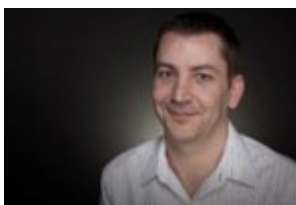
TV ARC

Verwenden Sie Ihren Fernseher als Ausgabequelle, indem Sie ihn mit dem Audio Return Channel (ARC)-Eingang von Edge verbinden. Stellen Sie sicher, dass Sie Ihre TV-Soundausgabe im TV-Menü auf PCM einstellen.



Hinter den Kulissen

Wir haben unseren Sitz im südlichen Teil Londons mit der Postleitzahl SE1, direkt vor der Haustür einiger der kreativsten, spannendsten Entwicklungen der Musikindustrie, und unsere Produkte werden im eigenen Haus konzipiert und konstruiert. Außerhalb der Arbeit sind wir Musiker, Toningenieure und vor allem Musikliebhaber.



DOMINIC BAKER
TECHNISCHER LEITER

Vor fünf Jahrzehnten hatten unsere Gründer eine Vision: Hi-Fi-Systeme zu schaffen, die den wahren 'Great British Sound' direkt bei den Leuten zuhause lieferten. Unter dem Motto: Nichts hinzugefügt oder weggenommen.

Einer der talentierten Ingenieure war Professor Gordon Edge, der Initiator hinter der Innovation und dem Design unseres ersten Produktes – dem bahnbrechenden P40 integrierten Verstärker.

In Anerkennung unseres Erbes und unserer Tradition haben wir Edge entwickelt. Mit der Verkörperung des unverkennbaren „Great British Sound“ von Cambridge Audio

repräsentiert er den Höhepunkt von 50 Jahren Hi-Fi-Kompetenz.

Wunderschön und minimal im Design, wobei jede Komponente über eine gewölbte, stranggepresste Aluminiumfront und eine gleitende Oberplatte verfügt. Er hat ein außergewöhnliches Design auf der Außenseite und verbirgt im Inneren ein Höchstmaß an Audio-Technik-Funktionalität.

Dominic sagt: „Wir haben nur die besten Komponenten und Materialien ausgewählt, mit dem alleinigen Ziel, das beste Ergebnis von reinem, natürlichem Klang zu liefern.“

Technische Daten

KONTINUIERLICHE AUSGANGSLEISTUNG	100 Watt QMW (an 8 Ohm) 200 Watt QMW (an 4 Ohm)
KLIRRFAKTOR (UNGEWICHTET):	< 0,002 % 1 kHz bei Nennleistung (8 Ohm) < 0,02 % 20 Hz – 20 kHz bei Nennleistung (8 Ohm)
FREQUENZGANG:	< 3 Hz – > 80 kHz +/- 1 dB
RAUSCHABSTAND (BEI VOLLER LEISTUNG):	> 103 dB
CROSSTALK BEI 1 kHz	< -100 dB
EINGANGSEMPFINDLICHKEIT:	Eingang A1-A2 (unsymmetrisch) 380 mV QMW
EINGANGSIMPEDANZEN:	Eingang A3 (symmetrisch) 47k Ohm; Eingang A1–A2 (unsymmetrisch) 47k Ohm
EINGÄNGE:	Symmetrisch, Koaxial S/PDIF, TOSLINK, USB Audio, Unsymmetrisch, Bluetooth, Audio Return Channel (ARC)
AUSGÄNGE:	Lautsprecher, Vorverstärker, Kopfhörer (Impedanz zwischen 12 und 600 Ohm empfohlen)
USB-AUDIOEINGANG:	USB Audio Class 2.0 unterstützt bis zu 32-Bit 384 kHz PCM, oder bis zu DSD256
BLUETOOTH:	4.1 (Smart-/BLE-fähig) A2DP/AVRCP unterstützt Formate bis aptX HD
TOSLINK-EINGANG:	16/24 Bits, 32-96 kHz
KOAXIALER S/PDIF-EINGANG:	16/24 Bits, 32-192 kHz
MAX. STROMVERBRAUCH:	1.000 W
STANDBY-STROMVERBRAUCH:	< 0,5 W
MASSE:	150 x 460 x 405 mm
GEWICHT:	24,4 kg

„Atemberaubendes Produktdesign und eine ebenso atemberaubende Verarbeitungsqualität, die man in Produkten finden könnte, die das Zwei- bis Dreifache kosten.“

DOUG SCHNEIDER, SOUNDSTAGE! HI-FI

Verwandte Produkte

EDGE NQ VORVERSTÄRKER UND NETZWERK-PLAYER

Mit einer innovativen Vorverstärkerplatine, die Störungen reduziert und ein unglaublich sauberes Signal liefert, gibt Edge NQ Ihre Lieblingsmusik mit beeindruckender Tiefe wieder. Genießen Sie jede einzelne Note in perfekter Klarheit beim Streamen oder Casting durch Plug and Play.

EDGE W ENDSTUFE

Der Edge W soll Lautstärke erzeugen. Wenn Sie den Regler aufdrehen, können Sie mit dynamischem, kraftvollem Sound rechnen, der alle Details Ihres Songs wiedergibt. Mit nur 14 ausgesuchten Komponenten liefert der Edge W das sauberste Signal überhaupt.

