

1

### Einfach verbinden und Sie haben alles im Griff

- ANALOGE UND DIGITALE ANSCHLÜSSE
- KONZENTRISCH ANGEORDNETER DOPPELREGLER
- EDGE-APP FÜR IOS UND ANDROID

2

### Preisgekröntes Streaming

- STREAMMAGIC
- CHROMECAST-INTEGRATION

3

### Erstaunlich detaillierte Audio-Wiedergabe

- DC-SERVO

## Beeindruckende Wiedergabe

Mit einer innovativen Vorverstärkerplatine, die Störungen reduziert und ein unglaublich sauberes Signal liefert, gibt Edge NQ Ihre Lieblingsmusik mit beeindruckender Tiefe wieder. Genießen Sie jede einzelne Note in perfekter Klarheit beim Streamen durch Plug and Play.



## Demo-Titel

Bei Cambridge Audio sind unsere Ohren ständig im Einsatz, sowohl als leidenschaftliche Musikliebhaber als auch als Audio-Profis, um Demo-Titel zu suchen. Wir testen unsere Produkte mit allen Arten von Inhalten und die folgenden Titel sind unsere Empfehlungen, damit Sie Ihren Kunden bei einer Vorführung ein hervorragendes Erlebnis bieten können.

1

**SOOTHING**  
von **LAURA MARLING**  
Semper Femina (2017)



Ein spärliches, eindringliches Jazz-inspiriertes Intro weicht einem sich erhebenden orchestralen Refrain, der mit vollem Detail begeistert. Mit Marlings Stimme, die dem pulsierenden Bass im Vers gegenübersteht, unterziehen Sie jedes System einem guten Test, aber mit dem Edge NQ kommt das Werk wirklich zur Geltung.

2

**GIORGIO BY MORODER**  
von **DAFT PUNK**  
Random Access Memories (2013)



Der legendäre Dance-Musikproduzent Giorgio Moroder („I Feel Love“ von Donna Summer) spricht im Rahmen eines Monologs über seine Karriere, dieser wird von einem leichtgängigen Dance-Groove untermalt, der von den französischen House-Legenden inszeniert wurde. Der Edge NQ bringt jedes noch so kleine Detail zum Vorschein.

## Großartiger britischer Sound

Was bedeutet „britischer Sound“? Für uns bedeutet das, alle Hindernisse zu beseitigen, die die ursprüngliche Aufnahme verzerren oder verändern könnten, und dabei nichts Eigenes hinzuzufügen. Von unseren Produkten erhalten Sie deshalb nichts als reinen, ungefilterten „britischen“ Sound – ganz wie vom Künstler beabsichtigt.



## Einfach verbinden und Sie haben alles im Griff

Wir möchten, dass Sie in der Lage sind, sich Inhalte aus einer Vielzahl von Quellen anzuhören. Mit diversen Anschlüssen haben unsere Techniker dafür gesorgt, dass Sie digitale Inhalte abspielen können, wobei die intuitive Bedienung Ihnen einen mühelosen Zugriff darauf ermöglicht.

### ANALOGUE UND DIGITALE ANSCHLÜSSE

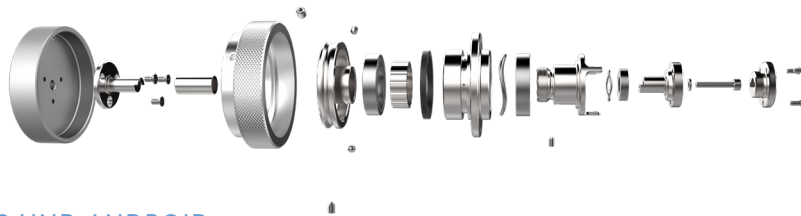
Symmetrische und asymmetrische analoge Verbindungen befinden sich neben den digitalen Eingängen, die die Wiedergabe bei bis zu 32 Bit/384 kHz und DSD 256 ermöglichen. Das digitale Eingangsboard verfügt über digitale Koaxial- (S/PDIF), TV ARC-, USB- und zwei TOSLINK (SPDIF)-Anschlüsse die für Vielseitigkeit sorgen,

Und als ob dies noch nicht genug wäre, ist der Edge NQ für ultimative Bedienbarkeit mit aptX HD Bluetooth ausgestattet, das eine CD-ähnliche Klangqualität bietet, wenn es mit einem kompatiblen Gerät verbunden ist – ganz egal bei welcher Lautstärke.

### KONZENTRISCH ANGEORDNETER DOPPELREGLER

Vorbei sind die Reihen von Knöpfen und Reglern, die oft auf High-End-Audiogeräten zu sehen sind. Stattdessen verfügt die Edge-Serie über einen hochwertigen, zweifachen konzentrischen Regler für die Lautstärke und Quellenauswahl, mit dem Sie in Menüs navigieren und die Lautstärke durch einfaches Drehen steuern können.

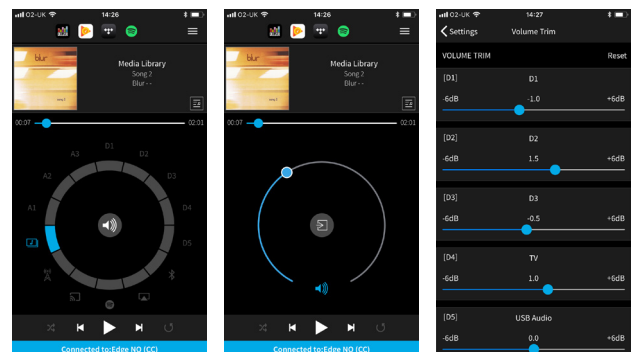
Dieses im Vereinigten Königreich entworfene und zusammengebaute mechanische Wunderwerk besteht aus 31 präzisionsgefrästen Bauteilen aus hochwertigen Materialien. Die innere Komplexität ermöglicht die intuitivste und reinste Schnittstelle.



### EDGE-APP FÜR IOS UND ANDROID

Damit Sie den Edge NQ vom Komfort Ihres Sessels aus bedienen können, haben wir eine hochwertige Fernbedienung mitgeliefert. Für die Feineinstellungen sollten Sie am besten die Edge-App herunterladen.

Die alltäglichen Bedienelemente ermöglichen es Ihnen, Quellen auszuwählen, Wiedergabelisten zu erstellen und die Lautstärke anzupassen, während das Einstellungsmenü mit einer Vielzahl von ausgezeichneten Bedienoptionen aufwartet. Ändern Sie die Helligkeit des Bildschirms, passen Sie die Eingangspegel an und stellen Sie den automatischen Timer zum Abschalten mit einem einzigen Fingerstreich ein.



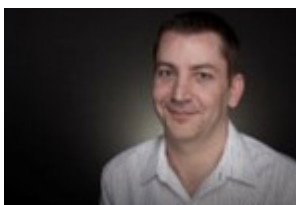
Quellenauswahl

Lautstärkeregelung

Input Trim

## Hinter den Kulissen

Wir haben unseren Sitz im südlichen Teil Londons mit der Postleitzahl SE1, direkt vor der Haustür einiger der kreativsten, spannendsten Entwicklungen der Musikindustrie, und unsere Produkte werden im eigenen Haus konzipiert und konstruiert. Außerhalb der Arbeit sind wir Musiker, Toningenieure und vor allem Musikliebhaber.



### DOMINIC BAKER TECHNISCHER LEITER

Vor fünf Jahrzehnten hatten unsere Gründer eine Vision: Hi-Fi-Systeme zu schaffen, die den wahren 'Great British Sound' direkt bei den Leuten zuhause lieferten. Unter dem Motto: Nichts hinzugefügt oder weggenommen.

Einer der talentierten Ingenieure war Professor Gordon Edge, der Initiator hinter der Innovation und dem Design unseres ersten Produktes – dem bahnbrechenden P40 integrierten Verstärker.

In Anerkennung unseres Erbes und unserer Tradition haben wir Edge entwickelt. Mit der Verkörperung des unverkennbaren „Great British Sound“ von Cambridge Audio repräsentiert er den Höhepunkt von 50 Jahren Hi-Fi-Kompetenz.

Wunderschön und minimal im Design, wobei jede Komponente über eine gewölbte, stranggepresste Aluminiumfront und eine gleitende Oberplatte verfügt. Er hat ein außergewöhnliches Design auf der Außenseite und verbirgt im Inneren ein Höchstmaß an Audio-Technik Funktionalität.

Dominic sagt: „Wir haben nur die besten Komponenten und Materialien ausgewählt, mit dem alleinigen Ziel, das beste Ergebnis von reinem, natürlichem Klang zu liefern.“



## Technische Daten

D-A-WANDLER	Klirrfaktor < 0,0008 %, 20 Hz – 20 kHz, 24-Bit, 1 Vrms Leistung
KLIRRFAKTOR ANALOGE QUELLEN:	< 0,0008 %, 20 Hz – 20 kHz, 1 Vrms Leistung
FREQUENZGANG:	20 Hz – 20 kHz +/- 0,1 dB
RAUSCHABSTAND (BEI 1 V AUSGANG)	> 103 dB
CROSSTALK BEI 1 kHz	< -100 dB
MAX. VORVERSTÄRKERLEISTUNG:	6 Vrms single-ended oder 6 Vrms + 6 Vrms symmetrisch.
USB-AUDIOEINGANG:	USB Audio Class 2.0 unterstützt bis zu 32-Bit 384 kHz PCM, oder bis zu DSD256
USB-TREIBEREINGANG:	1 x USB 2.0 strombegrenzt auf 1 A, FAT32 / NTFS / HFS / HFS+
BLUETOOTH:	4.1 (Smart-/BLE-fähig) A2DP/AVRCP unterstützt SBC, AAC, Qualcomm® aptX™ und aptX™ HD Audio
TOSLINK-EINGANG:	16/24 Bits, 32-96 kHz
KOAXIALER S/PDIF-EINGANG:	16/24 Bits, 32-192 kHz
WLAN:	IEEE 802.11 b/g oder n (2,4 GHz), Verschlüsselung WEP, WPA, WPA2
ETHERNET:	IEEE 802.3, 10-Base-T oder 100-Base-T
MAX. STROMVERBRAUCH:	100 W
STANDBY-STROMVERBRAUCH:	< 0,5 W
MASSE:	150 x 460 x 405 mm
GEWICHT:	24,4 kg

**„Das Design, die Materialien, die Verarbeitung der Edge-Produktreihe ...  
Es war Liebe auf den ersten Blick!“**

ANDREAS EICHELSDÖRFER, REDAKTEUR, AUDIO MAGAZINE

## Verwandte Produkte

### EDGE W ENDSTUFE

Der Edge W soll Lautstärke erzeugen. Wenn Sie den Regler aufdrehen, können Sie mit dynamischem, kraftvollem Sound rechnen, der alle Details Ihres Songs wiedergibt. Mit nur 14 ausgesuchten Komponenten liefert der Edge W das sauberste Signal überhaupt.

### EDGE A INTEGRIERTER VERSTÄRKER

Der Edge A ist für Musikliebhaber gedacht. Riffs, Phrasen, perkussive Klänge – nehmen Sie dank der dynamischen Konfiguration jedes Detail Ihrer Musik in sich auf. Leistungsstark, aber mit unglaublicher Tiefe: Der Sound ist insgesamt atemberaubend, als würden Sie bei der Aufzeichnung im Orchestergraben neben den Musikern sitzen.

