

1

Souveräne Leistung

- DUAL-MONO-DESIGN
- 300 VA RINGKERNTRANSFORMATOR
- LEISTUNGSSTARKER LAUTSPRECHER-HERAUSGANG

2

Gut verbunden

- 24-BIT WOLFSON DAC
- DIGITALE UND ANALOGE ANSCHLÜSSE
- ASYNCHRONER USB-ANSCHLUSS

3

Intelligenz mit tollem Aussehen

- GEHÄUSE MIT GEBÜRSTETEM FINISH IN SCHWEBENDER OPTIK
- SAUBERE BESCHRIFTUNG
- EINFACH ZU BEDIENENDE BENUTZEROBERFLÄCHE

Power, Präzision und Souveränität

Der CXA80 baut auf der preisgekrönten Grundlage des CXA60 auf und fügt ihm zusätzliche 20 Watt Leistung hinzu, sodass er mit einer 80 Watt Leistung voller Präzision begeistert, die ein eindrucksvolles, lebendiges Klangerlebnis bietet.

Dank der Ergänzung um symmetrische Eingänge und einen USB-Anschluss für die Musiksammlung auf Ihrem Computer bietet das Modell für alle Quellen die perfekte Lösung.



Demo-Titel

Bei Cambridge Audio sind unsere Ohren ständig im Einsatz. Sowohl als leidenschaftliche Musikliebhaber als auch als Audio-Profis, um Beispiele zu testen. Wir testen unsere Produkte mit allen Arten von Musikinhalten und die folgenden Titel sind unsere Empfehlungen, um Ihren Kunden bei einer Vorführung ein hervorragendes Erlebnis zu bieten.

1

WHERE ARE YOU GOING?
von **DAVE MATHEWS BAND**
Busted Stuff (1991)



„Where Are You Going?“ veranschaulicht die zurückhaltende Power des CXA80 mit reinen und klaren Akustikgitarrendetails, einem erweiterten aber nicht dröhnenden Bass, und einem präzisen Schlagzeug-Timing sowie einer professionellen Wiedergabe des Stereo-Klangbilds.

2

WEIRD FISHES/ARPEGGI
von **RADIOHEAD**
In Rainbows (2014)



„Weird Fishes/Arpeggi“ zeigt ausgezeichnet, wie der CXA80 die Instrumentation im Griff hat. Los geht der Song mit knackigen und detailreichen Trommelschlägen, wechselt dann in ein Gitarrenduell, das bei niederwertigeren Verstärkern zeitlich versetzt wäre, und taucht dann in die makellose Präsenz des Gesangs von Thom Yorke ein.

Great British Sound

Was bedeutet „British Sound“? Für uns bedeutet das, alle Hindernisse zu beseitigen, die die ursprüngliche Aufnahme verzerren oder verändern könnten, und dabei nichts Eigenes hinzuzufügen. Von unseren Produkten erhalten Sie deshalb nichts als reinen, ungefilterten britischen Sound.



Souveräne Leistung

Mit 80 Watt pro Kanal hat der CXA80 selbst für Lautsprecher mit den höchsten Anforderungen genügend Leistungsreserven. Aber es ist die Art und Weise, wie diese Leistung geliefert wird, die den CXA80 komplett von der Konkurrenz abhebt.

DUAL-MONO-DESIGN

Das gesamte Layout des CXA80 ist dafür ausgelegt, Übersprechungen zwischen dem linken und rechten Kanal zu minimieren und eine erstaunliche Stereo-Kanaltrennung zu erreichen. So können Sie die Instrumente in Ihrem Zimmer geradezu genau orten. Er verfügt über symmetrische und separate Transformatorstufen für den linken und rechten Kanal, duale Gleichrichter und separate Netzteile. Wenn diese „Dual-Mono-Komponenten“ miteinander kombiniert werden, füllen sie Ihre Musik mit einer unglaublichen Präsenz und Tiefe. Dadurch entsteht ein breites, einhüllendes Klangbild, das man normalerweise nur von Verstärkern erhält, die weitaus mehr kosten.

LEISTUNGSSTARKER LAUTSPRECHERAUSGANG

Mit einer Ausgabeleistung von 2 x 80 W an 8 Ω und 2 x 120 W an 4 Ω, verfügt der CXA80 über enorme Leistungsreserven und kann mit einer Vielzahl von Lautsprechern kombiniert werden.



300 VA-RINGKERNTRANSFORMATOR

1968 setzte Cambridge Audio als erstes Audio-Unternehmen einen toroidalen Transformator in einem integrierten Verstärker ein – und zwar in dem inzwischen legendären P40. „Toroidal“ bedeutet ringförmig und es ist eben diese Form, die toroidale Transformatoren zu einem Standard in der Audio-Industrie machen – vor allem wegen der außergewöhnlich niedrigen elektromagnetischen Störungen im Vergleich zu herkömmlichen Transformatorendesigns. Im CXA80 befindet sich ein maßgeschneiderter Ringkerntransformator, der 50 % größer als der CXA60 (200 VA) ist. Seine weitaus größeren Reserven bieten eine erstaunliche Leistung und einen wirklich beeindruckenden Bass.

Gut verbunden

Der CXA80 ist für den Betrieb so vieler separater Quellen wie möglich konzipiert und ist sowohl mit digitalen als auch mit herkömmlichen analogen Eingängen ausgestattet. Zur Unterstützung digitaler Quellen verfügt er über S/PDIF koaxiale und TOSLINK-Eingänge, einen asynchronen USB-Audioeingang und einen optionalen BT100 Bluetooth-Dongle für hochwertiges aptX Wireless-Streaming.



ASYNCHRONER USB-ANSCHLUSS

Mit der Ergänzung des asynchronen USB-Typ-B-Anschlusses ist uns im Vergleich mit dem CXA60 ein signifikantes Upgrade gelungen. Wenn Sie auf Ihrem Laptop oder Computer viel Musik in verschiedenen Dateigrößen und -formaten gespeichert haben, müssen Sie Ihren Laptop lediglich direkt in den USB-Port einstecken und auf „Abspielen“ klicken. So einfach ist das. Von gerippten CD-WAVs bis hin zu 24-bit/192 kHz FLAC-Dateien, der interne DAC des CXA80 kennt sie alle.

DIGITALE UND ANALOGE ANSCHLÜSSE

Mit den beiden optischen TOSLINK-Anschlüssen und einem S/PDIF-Coax-Anschluss können Sie jedes digitale Unterhaltungsgerät an Ihren CXA80 anschließen. Katapultieren Sie den Sound Ihres Fernsehers, Blu-ray-Players, Ihrer Spielkonsole oder Ihres CD-Laufwerks im Handumdrehen auf ein neues Level und profitieren Sie von Klangqualität, die sich auf Augenhöhe mit dem meisterhaften Klang im Studio befindet. Zu den analogen Optionen gehören ein hochwertiger symmetrischer XLR-Eingang, vier Sätze RCA-Eingänge (Cinch) und ein frontseitiger 3,5-mm-AUX-Anschluss.

24-BIT WOLFSON DAC

Ein digitaler Analogkonverter (kurz DAC) nimmt in der Signalkette eine sehr wichtige Aufgabe ein. Es liest die Nullen und Einsen in einem digitalen Signal und verwandelt sie in eine analoge Wellenform, die bereit ist, verstärkt zu werden und vom Lautsprecher wiedergegeben zu werden.

Der hochwertige Wolfson WM8740-DAC, der in den CXA80 eingebaut wurde, kann digitale Audiodateien bis zu 24/192 kHz verarbeiten und wurde für die CX-Serie ausgewählt, nachdem er sich im Herzen unserer preisgekrönten DAC-Magic-Reihe bewährt hatte. Gleich, ob es sich um die Musikwiedergabe über den Fernseher oder die Wiedergabe von Musikdateien handelt, die auf einem Smartphone oder Tablet gespeichert wurden, der WM8740 bringt im Vergleich mit den meisten integrierten DACs ein signifikantes Upgrade im Hinblick auf die Klangqualität.

3 Intelligenz mit tollem Aussehen

Unsere Designer verfolgen die Mission, einen Hi-Fi-Verstärker zu kreieren, der von außen genauso atemberaubend aussieht wie er von innen mit seiner ausgereiften Konstruktion überzeugt.

GEHÄUSE MIT GEBÜRSTETEM FINISH IN SCHWEBENDER OPTIK

Der CXA80 alleine hinterlässt mit seinem Gehäuse, das geradezu zu schweben scheint, einen bleibenden Eindruck. Kombinieren Sie ihn mit anderen Komponenten der CX-Reihe und lassen Sie ihn zum absoluten Herzstück einer wirklich eleganten Hi-Fi-Lösung werden. Der CXA80 sieht nicht nur gut aus, denn das elegante Design überzeugt auch mit seinem Gehäuse, das eine niedrige Resonanzfrequenz bedingt und zugleich die Klangleistung verbessert.



EINFACH ZU BEDIENENDE BENUTZEROBERFLÄCHE

Bei so vielen Eingängen ist es wichtig, auf einen Blick zu wissen, was passiert. Die Bedienoberfläche des CXA80 informiert Sie in klarer, diskreter und stilvoller Manier auf präzise Weise darüber, was geschieht.



SAUBERE BESCHRIFTUNG

Wer hat sich nicht schon einmal damit abgemüht, die Bezeichnungen der Ausgänge zu lesen, während er über eine Hi-Fi-Anlage gebeugt war? Als cleveren Touch wurden die Anschlüsse an der Rückseite aller Hi-Fi-Komponenten der CX-Serie sowohl verkehrt als auch richtig herum angegeben.



In den Medien

Wir glauben von ganzem Herzen an unsere Produkte, aber nehmen Sie uns nicht nur einfach beim Wort. Was denken die Experten?

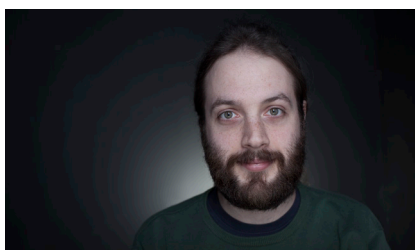
„Ich habe mich sehr auf diesen Verstärker gefreut. Er hatte alle Funktionen, die ich mir von einem Verstärker wünsche, und all die Leistung, die ich fordere: Hohe Leistung in Kombination mit der Fähigkeit, niedrige Impedanzen hervorzubringen, und noch dazu hat der CXA80 diesen wunderbar klaren Klang und kann die Feinheiten eines Musiktitels hervorheben, ohne dabei etwas von seinem musikalischen Klang zu verlieren und klinisch zu klingen.“

Und habe ich schon die hervorragende Verarbeitungsqualität und das anspruchsvolle Produktdesign erwähnt? Aber ich war noch mehr begeistert, als ich entdeckte, dass der empfohlene Verkaufspreis nur etwa die Hälfte von dem war, den ich erwartet hätte. Aus meiner Sicht ist der CXA80 von Cambridge Audio ein echtes Schnäppchen. Schnappen Sie sich einen, solange Sie noch können!“

„SOUND + IMAGE“-MAGAZIN – DEZ. 2015

Hinter den Kulissen

Wir haben unseren Sitz im südlichen Teil Londons mit der Postleitzahl SE1, direkt vor der Haustür einiger der kreativsten, spannendsten Entwicklungen der Musikindustrie, und unsere Produkte werden im eigenen Haus konzipiert und konstruiert. Außerhalb der Arbeit sind wir Musiker, Toningenieure und vor allem Musikliebhaber.



STEPHEN TIZZARD
ELEKTRONIKINGENIEUR

„Das Design der beiden CXA-Verstärker wurde sehr sorgfältig durchdacht, um Effizienz und gute Leistung zu gewährleisten. Und viel Sorgfalt und Präzision sind in die Feineinstellungen geflossen – noch mehr als ohnehin schon bei früheren Produkten in ähnlichen Preisklassen. Um dies zu erreichen, haben wir die CX-Verstärkerreihe von Grund auf neu gestaltet, anstatt auf bereits bestehende Designs zurückzugreifen.“

Vor allem anderen wollten wir qualitativ hochwertige Leistung und ebenso hochwertigen Klang kreieren, die es mit den Produkten der Konkurrenz aufnehmen können, die zu einem ähnlichen oder sogar höheren Preis angeboten werden.“



STEREO-VERSTÄRKER
DES JAHRES
UNTER 2.000 US\$

Hierauf können Sie bauen

	CAMBRIDGE CXA80	MARANTZ PM7005	AUDIOLAB 8300A	ARCAM FMJ A29	REGA ELEX-R
DUAL-MONO-DESIGN	JA	NEIN	JA	JA	JA
AUSGANGSLEISTUNG BEI 8Ω	80 W	60 W	75 W	80 W	70 W
DIGITAL-ANALOG-WANDLER	JA	JA	NEIN	NEIN	NEIN
DIGITALEINGÄNGE	JA	JA	NEIN	NEIN	NEIN
APTX-BLUETOOTH	JA	NEIN	NEIN	NEIN	NEIN

Technische Daten

AUSGANGSLEISTUNG:	80 W QMW an 8 Ohm; 120 W QMW an 4 Ohm
DAC:	Wolfson WM8740
FREQUENZGANG:	< 5 Hz – 60 kHz +/- 1 dB
ANALOGUE AUDIOEINGÄNGE:	1 x symmetrischer XLR, 4 x RCA (Cinch), 1 x 3,5 mm MP3-Eingang (frontseitig)
DIGITALE AUDIOEINGÄNGE:	1 x S/PDIF koaxial, 2 x TOSLINK optisch, 1 x USB-Audio, Bluetooth über BT100 (nicht im Lieferumfang enthalten)
KOMPATIBILITÄT	TOSLINK optisch, S/PDIF koaxial, USB 1.0 und 2.0, BT100 Bluetooth-Empfänger
AUSGÄNGE:	Lautsprecher A+B, 3,5 mm Kopfhörer, Vorverstärkerausgang, Subwoofer-Ausgang
MAX. STROMVERBRAUCH:	750 W
STANDBY-STROMVERBRAUCH:	< 0,5 W
ABMESSUNGEN:	(H x B x T) 115 x 430 x 341 mm
GEWICHT:	8,7 kg

Verwandte Produkte

CXN V2 NETZWERKSTREAMER

Ultimativer digitaler Komfort und Premiumqualität. Der CXN (V2) verfeinert das makellose digitale Musikerlebnis, das das Original drei Jahre in Folge zu einem „What Hi-Fi?“-Gewinner machte, mehr als je zuvor. Ein schnellerer Prozessor eröffnet neue Möglichkeiten, was Ihnen ein intensiveres Internetradio-Erlebnis und eine bessere Wiedergabesteuerung ermöglicht.



CXC HOCHWERTIGES CD-LAUFWERK

Speziell dafür entwickelt, genau eine Sache zu tun: Der CXC lässt Ihre CDs rotieren und ruft die Audiodaten mit perfekter Präzision ab, damit Sie in den Songs, die Sie schon hundertmal gehört haben, Details erleben können, die Ihnen nie zuvor aufgefallen sind. Und dank seiner rein digitalen Ausgänge harmonisiert er perfekt mit unserem integrierten CXA60-Verstärker.

